



L'INSERTION PROFESSIONNELLE DES JEUNES DIPLÔMÉS

Promotion 2017

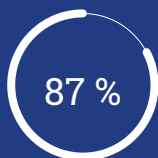


Cadre de l'enquête

L'enquête a été réalisée auprès des 2 098 diplômés de formation initiale (classique ou apprentissage) de Master, interrogés 18 mois après la fin des cours sur leur situation au 1^{er} janvier 2019. Elle a été produite par Pluricité, en collaboration avec la Direction de la Formation et de la Vie Étudiante et la Cellule d'Aide au Pilotage de l'Université Paris Dauphine-PSL. 1 529 diplômés ont répondu à l'enquête, soit un taux de participation de 74,1 %.

Le délai moyen d'accès
au 1^{er} emploi est de **2 mois**.

La situation des jeunes diplômés au 1^{er} janvier 2019



sont en **emploi**

+1,16 points
par rapport
à la précédente
promotion



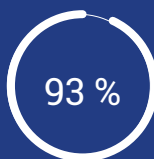
Taux net d'emploi

+0,2 point
par rapport
à la précédente
promotion



sont en **CDI /
fonctionnaires**

+1,35 points
par rapport
à la précédente
promotion



sont **cadres
ou fonctionnaires
de catégorie A**

Des salaires bruts annuels moyens qui progressent

40 862 €
à l'obtention
du diplôme

+2,16 points
par rapport
à la précédente
promotion

42 805 €
12 mois après
l'obtention du diplôme

+3,92 points
par rapport
à la précédente
promotion

Les femmes s'insèrent mieux
que les hommes (**88** % contre 86,9 %)
mais avec des salaires plus faibles
(39 214 € contre 42 584 €).

Des jeunes diplômés très satisfaits de l'emploi qu'ils occupent

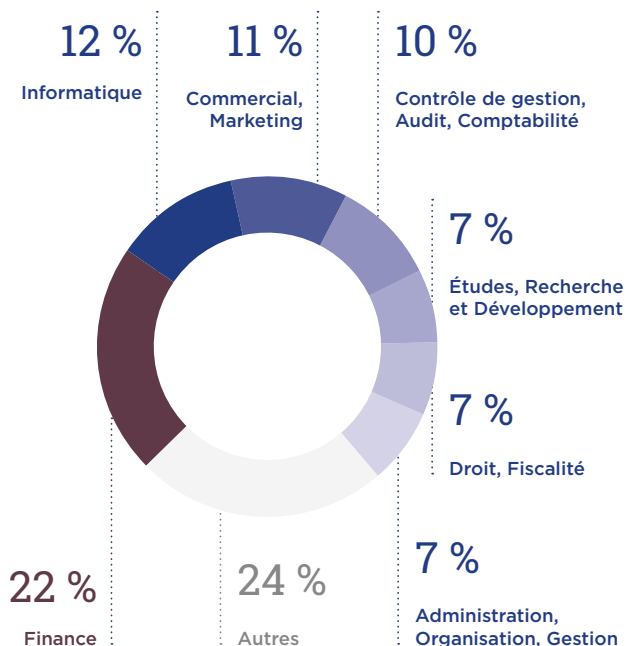


89 % ont un emploi
en adéquation
avec le niveau
de leur **diplôme**

79 % ont
un emploi
en adéquation
avec leur **formation**

L'activité professionnelle des jeunes diplômés

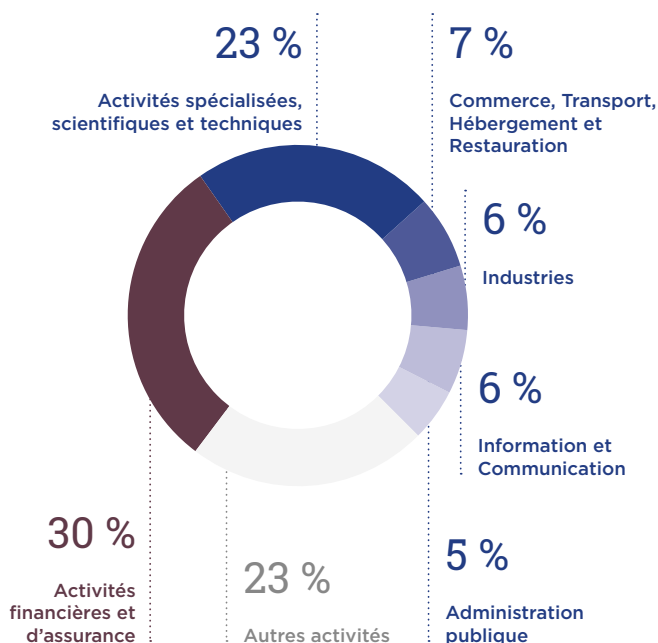
Les principales fonctions occupées



De l'importance des stages

25 % des jeunes diplômés ont trouvé un emploi à la suite d'un stage, 14 % par leurs relations et leurs réseaux, 12 % à l'issue d'un contrat d'apprentissage.

Les principaux secteurs d'activité



Les organisations dans lesquelles travaillent les jeunes diplômés



dans le secteur **privé**



dans des organisations de **plus de 1 000 salariés**

Localisées principalement



76 %
en **Île-de-France**



19 %
à l'**étranger**

+18,75 points
par rapport
à la précédente
promotion

Des diplômés en activité sur les cinq continents



— Europe

Royaume-Uni, Espagne,
Luxembourg, Belgique,
Pays-Bas, Allemagne,
Suisse, Italie

— Amérique

États-Unis, Canada, Brésil

— Afrique

Maroc, Côte d'Ivoire

— Asie

Émirats arabes unis,
Hong Kong, Japon, Chine

— Océanie

Australie,
Nouvelle-Zélande

Les principaux employeurs







UNIVERSITÉ PARIS DAUPHINE-PSL
Place du Maréchal de Lattre de Tassigny
75775 Paris cedex 16
dauphine.psl.eu